

คู่มือสำหรับประชาชน

งานที่ให้บริการ	การขออนุญาตก่อสร้าง รื้อถอน ตัดแปลงอาคาร
หน่วยงานที่ รับผิดชอบ	กองช่าง องค์การบริหารส่วนตำบล ชุมแสง

ขอบเขตการให้บริการ

สถานที่/ช่องทางการให้บริการ

ระยะเวลาเปิดให้บริการ

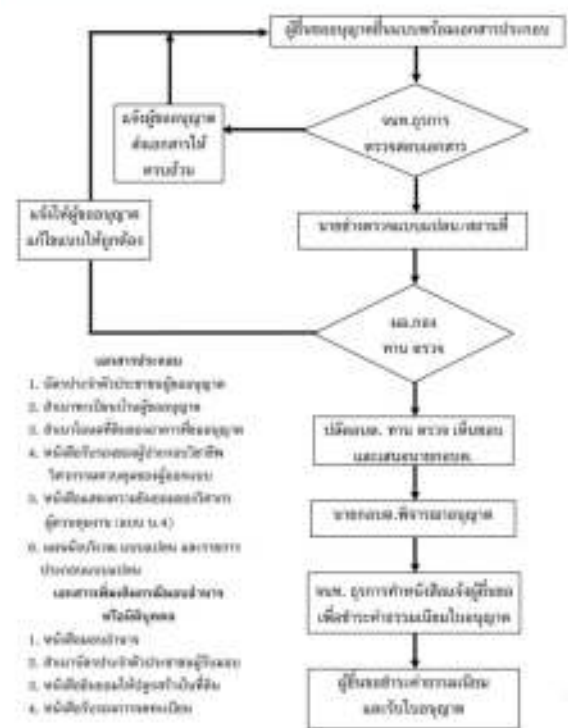
ที่ทำการองค์การบริหารส่วนตำบลชุมแสง
วันจันทร์ - ศุกร์ เวลา 08.00 - 16.30 น. (กองช่าง)

หลักเกณฑ์ วิธีการ และเงื่อนไขในการยื่นคำร้อง

อาคารตามกฎหมายควบคุมอาคาร ตึก บ้านเรือน โรง แพ คลังสินค้า สำนักงาน และสิ่งก่อสร้างขึ้นอย่างอื่น ซึ่งบุคคล อาจเข้ามาอยู่หรือเข้าใช้สอยได้ หรือสิ่งก่อสร้างขึ้นอย่างอื่น เพื่อใช้เป็นที่ชุมนุมของประชาชน เชื้อน สะพาน อุโมงค์ ท่อหรือทางระบายน้ำ รั้ว กำแพง หรือประตู ที่สร้างติดต่อกันหรือใกล้เคียงกับที่สาธารณะ ที่สร้างให้บุคคลทั่วไปใช้สอย ป้าย หรือสิ่งก่อสร้างสำหรับติด หรือตั้งป้าย ที่ติดหรือตั้งไว้

เหนือที่สาธารณะและมีขนาดเกิน ๑ ตารางเมตร หรือน้ำหนักรวมทั้งโครงสร้างเกิน ๑๐ กิโลกรัม หรือตั้งไว้ในระยะห่างจากที่สาธารณะ ซึ่งเมื่อวัดในทางราบแล้ว มีระยะห่างจากที่สาธารณะ น้อยกว่าความสูงของป้ายเมื่อวัดจากพื้นดิน และมีขนาด หรือน้ำหนักเกินกว่าที่กฎกระทรวง หรือสิ่งที่สร้างขึ้น เพื่อใช้เป็นที่จอดรถ ที่กั๊บลบรถ และทางเข้าออกของรถ สิ่งก่อสร้างขึ้นตามที่กำหนดในกฎกระทรวงทั้งนี้ ให้หมายความรวมถึงส่วนต่างๆของอาคาร

ขั้นตอนการขออนุญาตก่อสร้าง รื้อถอน ตัดแปลงอาคาร ระยะเวลาการดำเนินงาน วัน



รายการเอกสารหลักฐานประกอบ

๑. สำเนาทะเบียนบ้าน และสำเนาบัตรประชาชนของผู้ขออนุญาต และเจ้าของที่ดิน จำนวน ๑ ชุด
๒. แผนผังแบบก่อสร้าง และรายการก่อสร้าง จำนวน ๕ ชุด
๓. สำเนาหลักฐานที่ดิน จำนวน ๑ ฉบับ
๔. แผนผังบริเวณ แบบแปลน รายการประกอบแบบแปลน จำนวน ๕ ชุด
๕. รายการคำนวณ ๑ ชุด (กรณีเป็นอาคารสาธารณะ อาคารพิเศษ หรืออาคาร ที่ก่อสร้างด้วยวัสดุถาวรและวัสดุทนไฟเป็นส่วนใหญ่)
๖. หนังสือแสดงความรับผิดชอบของเจ้าของอาคาร (กรณี ที่ตัวแทนเจ้าของอาคารเป็นผู้ขออนุญาต)
๗. สำเนาหนังสือรับรองการจดทะเบียน วัตถุประสงค์และผู้มีอำนาจลงชื่อแทนนิติบุคคลผู้ขออนุญาตที่ออกให้ไม่เกินหกเดือน (กรณีที่ดินนิติบุคคลเป็นผู้ขออนุญาต)
๘. หนังสือแสดงความรับผิดชอบหรือตัวแทนซึ่งเป็นผู้ดำเนินการของนิติบุคคล (กรณีที่ดินนิติบุคคลเป็นผู้ขออนุญาต)
๙. หนังสือแสดงความยินยอมและรับรองของผู้ออกแบบ และคำนวณอาคาร จำนวน ๑ ฉบับ พร้อมสำเนาใบอนุญาตเป็นผู้ประกอบการวิชาชีพวิศวกรรมควบคุม หรือวิชาชีพสถาปัตยกรรมควบคุม(แล้วแต่กรณี)

กองช่าง

องค์การบริหารส่วนตำบลชุมแสง
ตำบลชุมแสง อำเภอกระสัง จังหวัดบุรีรัมย์



ตามพระราชบัญญัติควบคุมอาคาร พ.ศ.2522



กองช่าง

องค์การบริหารส่วนตำบลชุมแสง
ตำบลชุมแสง อำเภอกระสัง จังหวัดบุรีรัมย์



๑๐. หนังสือภาพถ่ายโฉนดที่ดินเลขที่ / น.ส. ๓ / ส.ค. ๑/ ตราจอง จำนวน ๑ ฉบับ หรือหนังสือยินยอมของเจ้าของที่ดิน จำนวน ๑ ฉบับ

๑๑. หนังสือแสดงความยินยอมของผู้ควบคุมงานตามข้อ ๓. จำนวน ๑ ฉบับ

๑๒. สำเนาหรือภาพถ่ายใบอนุญาตเป็นผู้ประกอบวิชาชีพวิศวกรรมควบคุมหรือวิชาชีพสถาปัตยกรรมควบคุม ของผู้ควบคุมงาน(เฉพาะกรณีที่เป็นอาคารมีลักษณะขนาดอยู่ในประเภทเป็นวิชาชีพวิศวกรรมควบคุม หรือวิชาชีพสถาปัตยกรรมควบคุม แล้วแต่กรณี)

ค่าธรรมเนียม

ค่าธรรมเนียมออกใบอนุญาต

ใบอนุญาตก่อสร้าง	ฉบับละ ๒๐ บาท
ใบอนุญาตตัดแปลง	ฉบับละ ๑๐ บาท
ใบอนุญาตรื้อถอน	ฉบับละ ๑๐ บาท
ใบอนุญาตเคลื่อนย้าย	ฉบับละ ๑๐ บาท
ใบอนุญาตเปลี่ยนการใช้	ฉบับละ ๒๐ บาท
ใบรับรอง	ฉบับละ ๑๐ บาท
ใบแทนใบอนุญาตหรือแทนใบรับรอง	ฉบับละ ๕ บาท

ค่าธรรมเนียมการต่ออายุใบอนุญาต

ใบอนุญาตก่อสร้าง	ฉบับละ ๒๐ บาท
ใบอนุญาตตัดแปลง	ฉบับละ ๑๐ บาท
ใบอนุญาตรื้อถอน	ฉบับละ ๑๐ บาท
ใบอนุญาตเคลื่อนย้าย	ฉบับละ ๑๐ บาท